

ENCUESTA DE HOGARES ESPECIALIZADA EN NIVELES DE EMPLEO

Características de la PEA juvenil (15 a 29 años) en Lima Metropolitana, Noviembre 2011

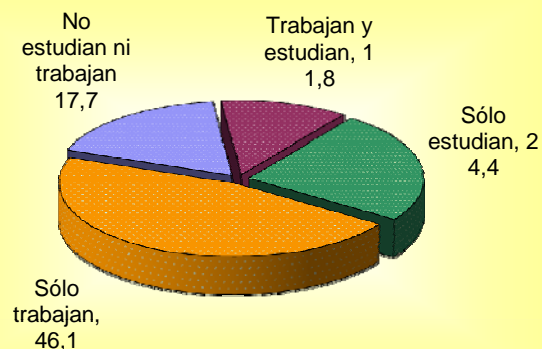
LIMA METROPOLITANA: INFORMACIÓN GENERAL DE POBLACIÓN POR SEXO, NOVIEMBRE 2011 (En miles)

	Hombre	Mujer	Total
Población total	4 562	4 797	9 359
PET total (a)	3 431	3 712	7 143
PET juvenil (b)	1 228	1 252	2 480
% respecto a la PET total (b/a)	35,8	33,7	34,7
PEA total (c)	2 717	2 117	4 834
PEA juvenil (d)	857	697	1 554
% respecto a la PEA total (d/c)	31,6	32,9	32,2

LIMA METROPOLITANA: PET JUVENIL, TASA DE ACTIVIDAD Y RATIO EMPLEO/POBLACIÓN POR SEXO, NOVIEMBRE 2011

	Hombre	Mujer	Total
PET juvenil (miles)	1 228	1 252	2 480
PEA juvenil	857	697	1 554
PEA ocupada juvenil	810	625	1 435
PEA desocupada juvenil	47	72	119
Jóvenes inactivos	371	555	926
Tasas (%)			
Tasa de actividad juvenil	69,8	55,7	62,7
Ratio empleo/población juvenil	66,0	49,9	57,9

LIMA METROPOLITANA: PET JUVENIL SEGÚN CONDICIÓN DE ESTUDIO O TRABAJO, NOVIEMBRE 2011 (Porcentaje)



LIMA METROPOLITANA: PEA JUVENIL POR SEXO SEGÚN NIVELES DE EMPLEO, NOVIEMBRE 2011 (Porcentaje)

Niveles de empleo	Hombre	Mujer	Total
Desempleo	5,5	10,3	7,7
Subempleo	25,5	37,2	30,7
Por horas 1/	5,9	6,4	6,1
Por ingresos	19,6	30,8	24,6
Empleo adecuado	69,0	52,5	61,6
Total relativo	100,0	100,0	100,0
PEA juvenil (miles)	857	697	1 554

1/ Cifras referenciales para hombres y mujeres.

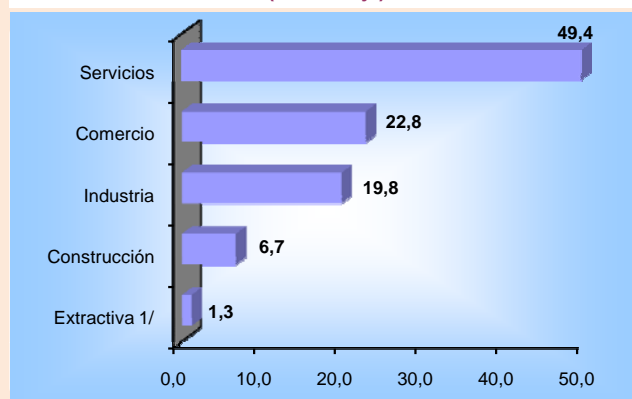
LIMA METROPOLITANA: PEA OCUPADA JUVENIL POR SEXO SEGÚN NIVEL EDUCATIVO ALCANZADO, NOVIEMBRE 2011 (Porcentaje)

Nivel educativo alcanzado	Hombre	Mujer	Total
Hasta primaria completa 1/ 2/	3,4	3,4	3,4
Secundaria incompleta	14,4	13,4	14,0
Secundaria completa	47,2	40,7	44,4
Superior no universitaria incompleta	8,9	11,7	10,1
Superior no universitaria completa	10,9	13,3	11,9
Superior universitaria incompleta	10,9	11,0	11,0
Superior universitaria completa 2/	4,2	6,5	5,2
Total relativo	100,0	100,0	100,0
PEA ocupada juvenil (miles)	810	625	1 435

1/ Incluye trabajadores sin nivel, primaria completa e incompleta.

2/ Cifras referenciales.

LIMA METROPOLITANA: PEA OCUPADA JUVENIL SEGÚN SECTOR ECONÓMICO, NOVIEMBRE 2011 (Porcentaje)



1/ Cifra referencial.

LIMA METROPOLITANA: PEA OCUPADA JUVENIL E INGRESO LABORAL PROMEDIO MENSUAL SEGÚN CATEGORÍA OCUPACIONAL, NOVIEMBRE 2011

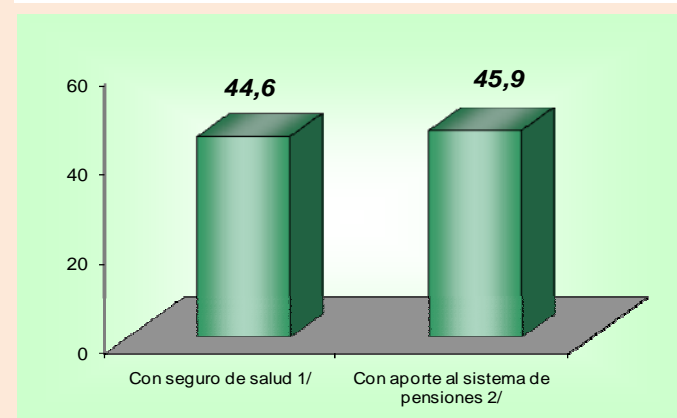
Categoría ocupacional	% PEA ocupada juvenil	Ingresos (S/.)
Asalariado público 1/	3,0	1 514
Asalariado privado	72,1	1 152
Empleado privado	43,7	1 255
Obrero privado	28,4	994
Independiente	15,3	731
Empleador 1/	2,5	1 716
Trabajador familiar no remunerado 1/	3,4	-
Resto 1/ 2/	3,7	696
Total relativo	100,0	1 094
PEA ocupada juvenil (miles)	1 435	

Nota: Para el cálculo de los ingresos se excluye a los trabajadores familiares no remunerados.

1/ Cifras referenciales para % PEA ocupada juvenil.

2/ Incluye trabajadores del hogar, practicantes, otros no especificados.

LIMA METROPOLITANA: JÓVENES ASALARIADOS QUE CUENTAN CON PROTECCIÓN SOCIAL, NOVIEMBRE 2011 (Porcentaje)



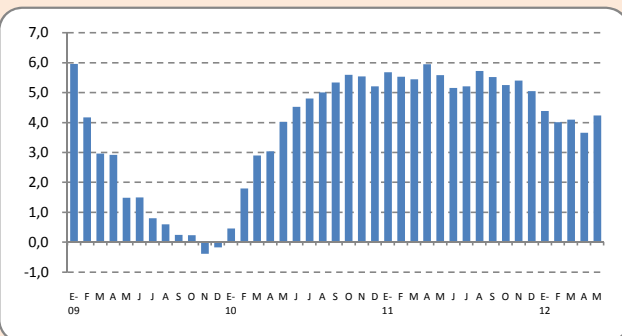
Nota: Los porcentajes son con respecto al total de jóvenes asalariados del sector público y privado.

1/ Considera ESSALUD, Seguro Privado de Salud y SIS sólo pagados por su centro de trabajo.

2/ Considera Sistema Privado de Pensiones (AFP), Sistema Nacional de Pensiones: Ley 19990 y Ley 20530.

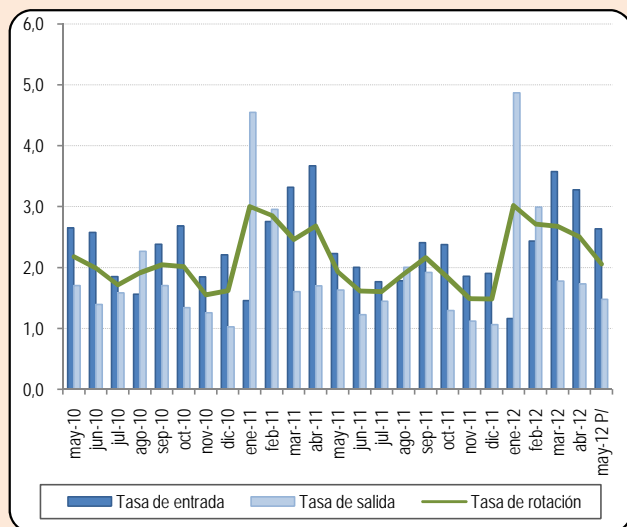
ENCUESTA NACIONAL DE VARIACIÓN MENSUAL DEL EMPLEO EN EMPRESAS PRIVADAS DE 10 Y MÁS TRABAJADORES

LIMA METROPOLITANA: VARIACIÓN ANUAL DEL EMPLEO EN EMPRESAS PRIVADAS FORMALES DE 10 Y MÁS TRABAJADORES, ENERO 2009 - MAYO 2012 (Porcentaje)



Nota: La información corresponde al primer día de cada mes. La variación anual es respecto al mismo mes del año anterior.

LIMA METROPOLITANA: EVOLUCIÓN DE LOS INDICADORES MENSUALES DE MOVILIDAD LABORAL EN EMPRESAS PRIVADAS FORMALES DE 10 Y MÁS TRABAJADORES, MAYO 2010 - MAYO 2012 (Porcentaje)



Nota: La información corresponde al primer día de cada mes. P/. Cifras preliminares

PERÚ URBANO: VARIACIÓN TRIMESTRAL DEL EMPLEO SEGÚN ÁMBITO GEOGRÁFICO Y TAMAÑO DE EMPRESA, II TRIM 2011 - I TRIM 2012 (Porcentaje)

Ámbito geográfico y tamaño de empresa	2011 a/			2012
	II	III	IV	I
Perú urbano				
10 a más	5,4	5,5	5,0	3,6
10 a 49	2,6	3,4	4,2	3,6
50 a más	7,1	6,6	5,5	3,8
Lima Metropolitana				
10 a más	5,6	5,5	5,2	4,2
10 a 49	2,1	2,9	4,0	3,4
50 a más	7,8	7,1	5,9	4,6
Resto urbano				
10 a más	5,2	5,5	4,4	2,5
10 a 49	4,6	5,3	4,8	4,6
50 a más	5,5	5,5	4,2	1,7

Nota: La información corresponde al primer día de cada mes.
a/ La variación se obtiene del índice promedio mensual del trimestre de cada año.

LIMA METROPOLITANA: VARIACIÓN TRIMESTRAL DEL EMPLEO POR RAMA DE ACTIVIDAD ECONÓMICA EN EMPRESAS PRIVADAS DE 100 Y MÁS TRABAJADORES, II TRIM 2011 - I TRIM 2012 (Porcentaje)

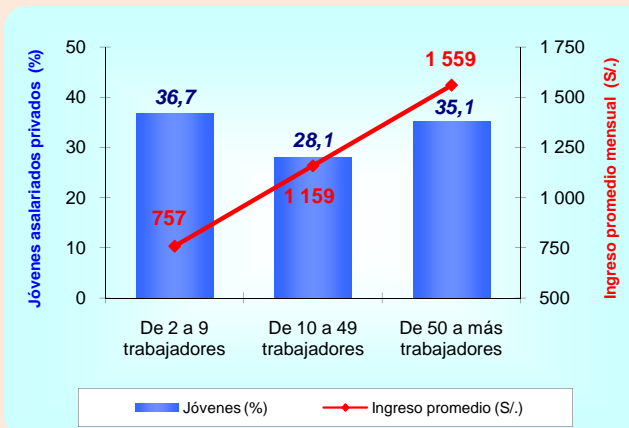
Rama de actividad económica	2011 a/			2012
	II	III	IV	I
INDUSTRIA	8,5	5,9	2,5	0,3
Alimentos, bebidas y tabaco	8,7	9,7	8,1	6,9
Textiles, confecciones y cuero	5,7	-1,2	-7,2	-10,1
Industria maderera y fabricación de papel	5,7	6,0	4,2	-1,3
Fabricación de sustancias químicas	9,0	7,7	4,8	4,6
Fab. de prod. min., ind. metálica y no metálica	12,1	8,7	7,3	6,1
Fab. de Maquinaria y equipo	14,5	15,0	11,7	7,8
COMERCIO	12,0	9,0	6,2	3,1
Comercio al por mayor	13,2	8,1	6,5	5,4
Comercio al por menor	11,5	9,3	6,1	2,1
SERVICIOS	6,4	7,2	7,4	7,0
Restaurantes y hoteles	9,4	11,3	14,0	11,4
Establecimientos financieros	5,4	6,4	8,5	8,3
Seguros	7,7	11,5	10,9	12,4
Bienes inmuebles y servicios a empresas	7,4	8,9	7,3	5,9
Servicios de saneamiento, sociales y comunales	5,8	5,3	5,8	6,2
Servicios de diversión y esparcimiento	5,8	6,6	5,2	5,4
Servicios personales y hogares	-8,4	-6,5	-5,1	0,7
TOTAL	8,1	7,1	5,6	4,0

Nota: La información corresponde al primer día de cada mes.
a/ La variación se obtiene del índice promedio mensual del trimestre de cada año.

Indicadores Laborales

CARACTERÍSTICAS DE LA PEA JUVENIL (15 A 29 AÑOS) EN LIMA METROPOLITANA

LIMA METROPOLITANA: JÓVENES ASALARIADOS PRIVADOS E INGRESO LABORAL PROMEDIO MENSUAL SEGÚN TAMAÑO DE EMPRESA, NOVIEMBRE 2011



Fuente: MTPE - Encuesta de Hogares Especializada en Niveles de Empleo, Nov-2011.
Elaboración: MTPE - Dirección de Investigación Socio Económico Laboral (DISEL).

MINISTERIO DE TRABAJO Y PROMOCIÓN DEL EMPLEO
Viceministerio de Promoción del Empleo y Capacitación Laboral
Av. Salaverry N° 655 - Jesús María
www.trabajo.gob.pe
Teléfono: 630-6000 anexo 1097